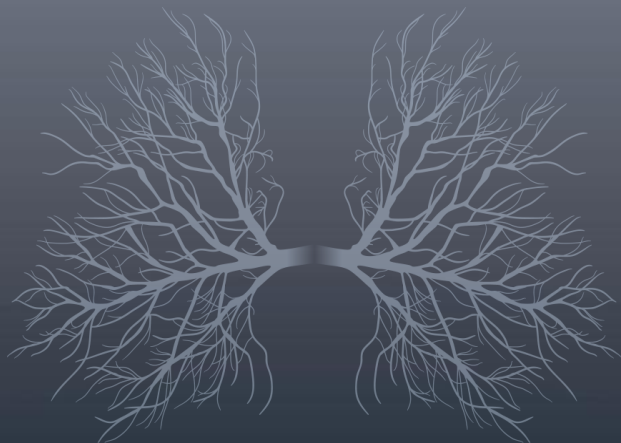


# RADIOGRAFIA TORÁCICA APLICADA À CLÍNICA

CURSO PÓS-GRADUADO TEÓRICO-PRÁTICO

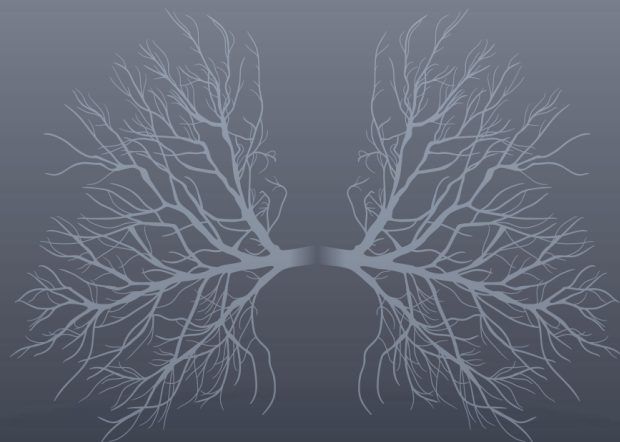


# RADIOGRAFIA TORÁCICA APLICADA À CLÍNICA

CURSO PÓS-GRADUADO TEÓRICO-PRÁTICO



**14 | DEZ | 2016**  
**Hospital de Santa Marta**



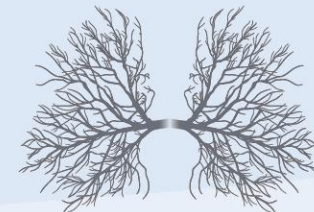
**Palestras Temáticas**

**Workshops Interactivos**

- ✓ e-voting
- ✓ Quiz com prémio
- ✓ Diploma de avaliação final
- ✓ Certificado de Presença



# RADIOGRAFIA TORÁCICA APLICADA À CLÍNICA



CURSO PÓS-GRADUADO TEÓRICO-PRÁTICO

## INFORMAÇÕES GERAIS

Data	14 de Dezembro de 2016
Local	Anfiteatro e Serviço de Radiologia do Hospital de Santa Marta
Destinatários	Médicos
Formato	Componentes teórico (Palestras) e teórico-prático (Workshops)
Vagas	45
Inscrição	100 euros (almoço e coffee-break incluídos)
Apoio de Organização:	Área de Gestão da Formação do CHLC
Ausência de conflitos de interesse	

### Comissão Organizadora / Científica - Radiologia do CHLC – Hospital de Santa Marta

Alexandra Araújo<sup>1</sup>  
Carina Ruano<sup>1</sup>  
Cecília Leal<sup>1</sup>  
Hugo Marques<sup>1</sup>  
Isabel Nobre<sup>1</sup>  
Luísa Figueiredo<sup>1</sup>  
Marta Simões<sup>1</sup>  
Otilia Fernandes<sup>1</sup>  
Rosana dos Santos<sup>1</sup>  
Rui Simões Santos<sup>1</sup>

Directora do Curso	Luísa Figueiredo
Secretária-Geral	Rosana dos Santos
Secretária-adjunta	Natalie Antunes <sup>1</sup>
Tesoureiro	João Pedro Lopes <sup>1</sup>

## PROGRAMA CIENTÍFICO

### 14 de Dezembro

09:00-09:30	Luísa Figueiredo João Cardoso <sup>2</sup>	Abertura do Curso Recepção e entrega do material de apoio Disponibilização de Quiz Imagiológico para concurso
09:30-10:10	Rosana Santos	Os básicos da Radiografia Torácica: - A era do PACS e do suporte digital; Qualidade técnica; Anatomia radiográfica; Incidências complementares; Zonas cegas; Linhas e tubos; Abordagem sistematizada da radiografia torácica; Princípios da interpretação e do relatório.
10:10-10:30	Cecília Leal	Sinais radiológicos – se não os conhecemos, não os vemos!
10:30-11:00		Coffee-break (Claustros, Sala-Museu McBride)
11:00-11:30	Carina Ruano	Da semiologia à patologia I – parênquima pulmonar
11:30-12:00	Marta Simões	Da semiologia à patologia II – pleura, mediastino, diafragma, parede torácica
12:00-12:30	Cecília Leal	Da patologia à semiologia: - Insuficiência cardíaca, DPOC, Pneumotórax, Pneumonia, Neoplasia maligna, Embolia Pulmonar, Edema agudo do pulmão, Trauma,...
12:30-14:00		Almoço (Claustros, Sala-Museu McBride) Quizz - concurso (Serviço de Radiologia)
14:00-16:30	Cecília Leal Marta Simões Rosana Santos	Workshops interactivos de Interpretação de Casos - 3 grupos (15 participantes e 1 formador por grupo)
16:30-16:50		Avaliação – teste escrito
16:50-17:00		Correcção do Quiz e entrega dos prémios Entrega dos Certificados de Presença e Diplomas de Avaliação do Curso

<sup>1</sup>Serviço de Radiologia do CHLC; <sup>2</sup>Serviço de Pneumologia do CHLC